

TT-518

Capteurs de température discrets



Caractéristiques :

- Grande variété de types d'éléments sensibles
- Câble blindé de 2 m
- Disponible en plastique, laiton, inox ou aluminium

Avantages :

- Mesure discrète de la température
- Peut être monté sur plaque pour s'assortir aux autres fixations électriques.

Présentation technique:

La gamme TT-518 de capteurs de température discret permet de mesurer la température de l'air dans les espaces intérieurs.

Il contient soit une thermistance de haute qualité, soit un élément de détection en nickel ou en platine. L'élément sensible est monté dans un petit doigt de gant élégant pour un montage en saillie (généralement sur une plaque de fixation ou une dalle de plafond). Le doigt de gant du capteur TT-518 est disponible avec plusieurs finitions en plastique, aluminium, inox et laiton. Le standard est en plastique blanc cassé.

L'option de sortie active -CVO associe 4 plages de température pré-réglées, un mode de sortie sélectionnable et un échelonnement de plages de sortie personnalisées qui permettent de choisir les sorties et les plages sur une seule unité

Téléphone: +33 (0)1 46 94 62 92 - E-mail: Service.Clients@sontay.fr - Internet: www.sontay.fr

© 2012-2015 Sontay Limited. Tous droits réservés

Spécification :

Référence :

Types de sortie:

Passive	Résistif
Active (sélectionnable)	Courant 4-20 mA Tension 0-10 Vcc

Précision:

Thermistance	±0.2 °C de 0 à 70 °C
PT100a	±0.2 °C à 25 °C
PT1000a	±0.2 °C à 25 °C
NI1000a	±0.4 °C à 0 °C
-CVO	± 0,4 °C à 25 °C

Dimensions du boîtier:

Plastique	45 mm x 27 mm de diam
Métal	30 mm x 19 mm de diam

Protection:

IP30

Plage ambiante:

-10 à +60 °C

Poids:

80 g

Pays d'origine:

Royaume-Uni

TT-518

Capteur de température discrets avec câble de 2 m

Élément sensible (ajouter à la référence ci-dessus)

Sortie passive:

-A	(10K3A1) Trend, Cylon, Distech
-B	(10K4A1) Andover
-C	(20K6A1) Honeywell
-D	(PT100a) Serck
-E	(PT1000a) Cylon
-F	(NI1000a) Sauter
-G	(Ni1000a/TCR(LAN1)) Siemens
-H	(SAT1) Satchwell
-K	(STA1) Landis & Staefa
-L	(TAC1) TAC
-M	(2.2K3A1) Johnson Controls
-N	(3K3A1) Alerton
-P	(30K6A1) Drayton
-Q	(50K6A1) Ambiflex
-S	(SAT2) Satchwell
-T	(SAT3) Satchwell
-W	(SIE1) Siebe
-Y	(STA2) Landis & Staefa
-Z	(10K NTC) Carel
-DC	(10K4A1) Delta Controls

Sortie active:

-CVO	Sortie sélectionnable 4-20 mA / 0-10 Vcc
-CVO-C	Sortie sélectionnable 4-20 mA / 0-10 Vcc avec échelonnement de température personnalisée

Suffixe (ajouter à la référence)

-AL	Doigt de gant en aluminium
-SS	Doigt de gant en inox
-BR	Doigt de gant en laiton
-BW	Doigt de gant en plastique ABS blanc brillant
-5M	Câble de 5 m de long

Note:

Le transmetteur -CVO est installé dans un boîtier à double entrée.



Les produits TT-xxx-CVO visés dans cette fiche technique répondent aux exigences de l'Union Européenne 2004/108/CE et 2006/95/CE

Installation :

- Percer un trou adapté dans la surface de montage.
- Faire passer le câble et le corps fileté à travers le trou. Fixer avec l'écrou de fixation M16 fourni.
- Effectuer les raccordements électriques selon les besoins.

Connections:

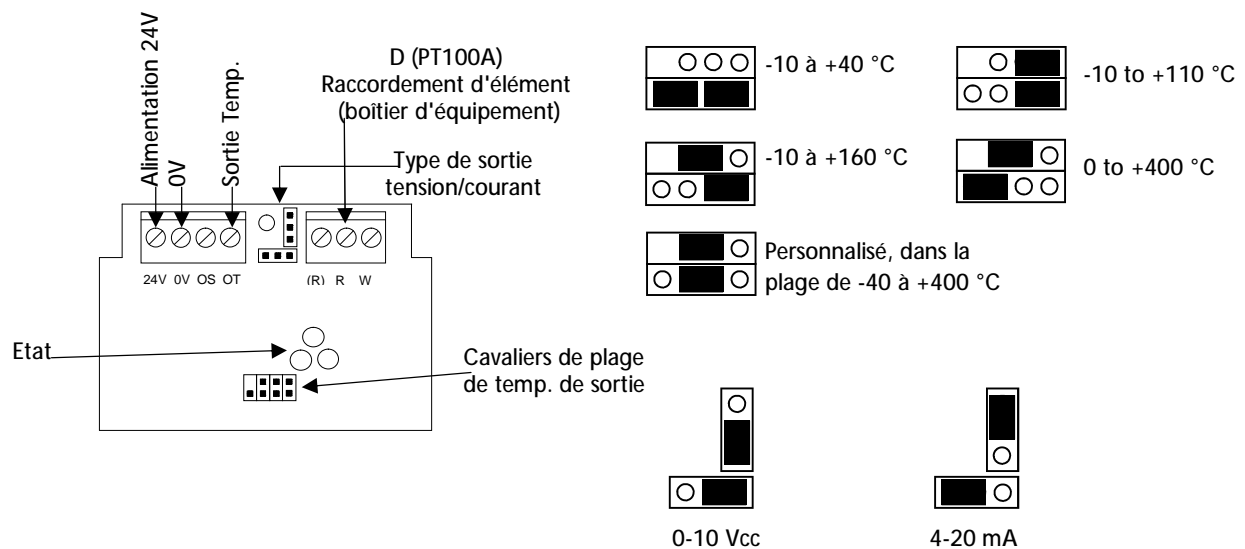
Tous les raccordements aux régulateurs BEMS, enregistreurs de données, etc. doivent être effectués avec un câble blindé. Normalement, le blindage doit être relié à la terre à une seule extrémité (généralement le côté régulateur) pour éviter les boucles de bourdonnement due à la masse qui peuvent générer des bruits. Les câbles du signal basse tension et de l'alimentation doivent être acheminés séparément depuis le câblage haute tension ou de secteur. Il est recommandé d'utiliser des conduites ou des chemins de câble. Si possible, la terre du régulateur doit être reliée à une PRISE DE TERRE FONCTIONNELLE plutôt qu'à la prise de terre de sécurité de secteur. Elle fournira une protection supérieure aux bruits haute fréquence. La plupart des bâtiments modernes sont dotés d'une prise de terre séparée pour cet usage.

Sortie passive:

Les raccordements sont effectués via le bornier à 2 voies.

Les raccordements pour l'élément sensible sont indépendants de la polarité.

Sortie active:



Téléphone: +33 (0)1 46 94 62 92 - E-mail: Service.Clients@sontay.fr - Internet: www.sontay.fr

© 2012-2015 Sontay Limited. Tous droits réservés

Connections (suite) :

Remarques:

Sortie de tension Tension nominale 24 Vca/cc.

Sortie de courant S'il est utilisé en mode de sortie de courant, le capteur ne doit être utilisé qu'avec une alimentation de 24 Vcc. Le capteur peut être endommagé si l'alimentation fournie est en c.a.

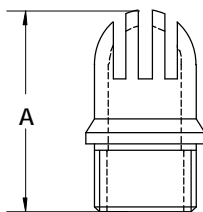
Les gammes de températures de sortie sélectionnables dépendent du type de capteur, de la température ambiante et de l'application.

Pour tout détail sur les raccordements et les spécifications, voir la fiche technique TT-CVO.

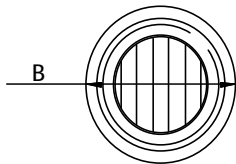
Dimensions et codage couleur du type d'élément

Dimensions

A = Plastique 45 mm
Métallique 30 mm



B= Plastique 22 mm
Métallique 19 mm



Codage couleur du type d'élément

Référence de l'élément	Type d'élément	Couleur de bande sur sonde de reprise
A	10K3A1	Blanc / Blanc
B	10K4A1	Vert / Vert
C	20K6A1	Rouge / Bleu
D	PT100A	Rouge / Blanc
E	PT1000A	Noir / Bleu
F	NI1000A	Jaune / Noir
G	NI1000A TCR (LAN1)	Jaune / Jaune
H	SAT1	Blanc / Jaune
K	STA1	Vert / Noir
L	TAC1	Bleu / Jaune
M	2.2K3A1	Vert / Bleu
N	3K3A1	Rouge / Jaune
P	30K6A1	Noir / noir
Q	50K6A1	Rouge / Vert
R	100K6A1	Bleu / Bleu
S	SAT2	Rouge / Noir
T	SAT3	Blanc / Bleu
W	SIE1	Vert / Blanc
Y	STA2	Rouge / Rouge
Z	NTC 10	Blanc / Noir
CVO	4-20 mA / 0-10 Vcc	Rouge / Blanc

Bien que tous les efforts aient été faits pour assurer l'exactitude de cette fiche technique, Sontay ne peut pas accepter la responsabilité pour les dommages, les blessures, perte ou dépense due à des erreurs ou des omissions.
Dans l'intérêt de meilleures performances techniques, cette fiche peut être modifiée sans préavis.

☎ **telephone:** +33 (0)1 46 94 62 92 - ✉ **E-mail:** Service.Clients@sontay.fr - 🌐 **internet:** www.sontay.fr

© 2012-2015 Sontay Limited. Tous droits réservés